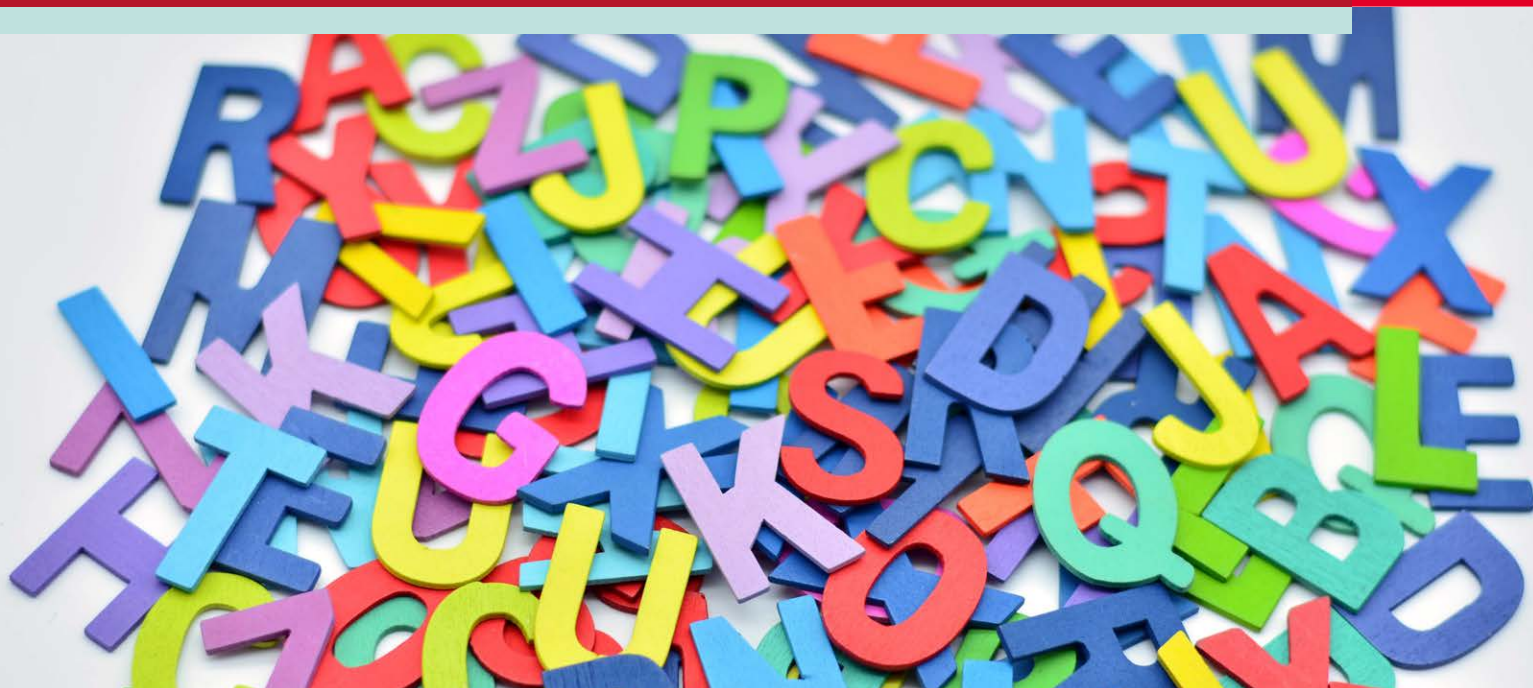


PROLEXIA

Diagnóstico y Detección Temprana de la Dislexia



F. Cuetos
D. Arribas
P. Suárez-Coalla
C. Martínez-García

PROLEXIA

Diagnóstico y Detección Temprana de la Dislexia

Fernando Cuetos Vega

David Arribas Águila

Paz Suárez Coalla

Cristina Martínez García

Manual



Madrid, 2020

Cómo citar esta obra

Para citar esta obra, por favor, utilice la siguiente referencia:

Cuetos, F., Arribas, D., Suárez-Coalla, P. y Martínez-García, C. (2020). *PROLEXIA. Diagnóstico y Detección Temprana de la Dislexia*. TEA Ediciones.

Nota. En la redacción de este manual se ha utilizado un lenguaje inclusivo para evitar la discriminación por razón de sexo. En este contexto, los sustantivos variables o los comunes acordados deben interpretarse en un sentido inclusivo de mujeres y varones, cuando se trate de términos de género gramatical masculino referidos a personas o grupos de personas no identificadas específicamente.

Copyright © 2020 by TEA Ediciones, S.A.U. Madrid, España

Edita: TEA Ediciones, S.A.U.

Diseño y maquetación: La Factoría de Ediciones, SL.

ISBN: 978-84-16231-96-6.

Depósito legal: M-26925-2020

Quedan rigurosamente prohibidas, sin la autorización escrita de los titulares del *Copyright*, bajo las sanciones establecidas en las leyes, la reproducción total o parcial de esta obra por cualquier medio o procedimiento, comprendidos la reprografía y el tratamiento informático, así como la distribución de ejemplares de ella mediante alquiler o préstamos públicos.



Índice

Acerca de los autores y autoras	5
Agradecimientos	7
Ficha técnica	11
1. Descripción general	13
1.1. Contexto de utilización	14
1.2. Contenido y estructura	14
1.3. Aplicación y corrección	16
1.4. Puntuaciones	17
1.5. Materiales	18
2. Fundamentación teórica	19
2.1. Introducción	19
2.2. Concepto de dislexia	21
2.3. Causas de la dislexia	22
2.3.1. Origen neurobiológico	24
2.3.2. Trastorno fonológico	26
2.4. Diagnóstico de la dislexia	29
2.4.1. Detección temprana de la dislexia	30
2.4.2. Diagnóstico de la dislexia en la edad adulta	31
3. Normas de aplicación y corrección	33
3.1. Recomendaciones sobre la evaluación	33
3.1.1. Grado de cualificación de la persona a cargo de la evaluación	33
3.1.2. Cuestiones éticas y deontológicas	34
3.2. Normas generales de aplicación	34
3.2.1. Relación examinador-persona evaluada	36
3.2.2. Selección y orden de las pruebas a aplicar	37
3.2.3. Tipo de información a recabar durante la sesión	38
3.2.4. Dudas frecuentes	38
3.3. Normas específicas de aplicación	40
3.3.1. Datos de identificación	40
3.3.2. Batería de detección temprana (de 4 a 6 años)	41
3.3.3. Batería diagnóstica (7 o más años)	43
3.4. Normas de corrección	49

4. Fundamentación psicométrica	53
4.1. Proceso de construcción	53
4.1.1. Estudio piloto	54
4.1.2. Depuración final	56
4.2. Muestra de tipificación	57
4.3. Análisis de los ítems	60
4.4. Análisis descriptivo	63
4.5. Fiabilidad	68
4.5.1. Consistencia interna	69
4.5.2. Estabilidad temporal	71
4.5.3. Error típico de medida e intervalo de confianza	74
4.6. Evidencias de validez	75
4.6.1. Evidencias sobre la estructura interna	76
4.6.2. Relación con otras variables: evidencias convergentes y discriminantes	79
4.6.3. Relación con otras variables: evidencias relativas a un criterio	85
4.7. Estadísticos normativos de referencia para las tareas	92
5. Normas de interpretación	95
5.1. Recomendaciones generales para la interpretación	95
5.2. Interpretación del perfil gráfico	96
5.2.1. Puntuaciones en las tareas	96
5.2.2. Puntuación de riesgo (PR)	98
5.3. Significado de las puntuaciones	99
5.3.1. Batería de detección temprana	99
5.3.2. Batería diagnóstica	100
5.4. Casos ilustrativos	103
5.4.1. Casos evaluados con la batería de detección temprana	103
5.4.2. Casos evaluados con la batería diagnóstica	109
6. Orientación para la intervención en dislexia	119
6.1. Entrenamiento en procesamiento fonológico	120
6.1.1. Memoria fonológica	120
6.1.2. Conciencia léxica	121
6.1.3. Conciencia silábica	121
6.1.4. Conciencia fonémica	122
6.1.5. Rapidez en el acceso al léxico fonológico	123
6.2. Aprendizaje del código alfabético	124
6.3. Automatización del código alfabético	124
6.3.1. Entrenamiento en lectura o escritura de grafemas y sílabas con diferente estructura	124
6.3.2. Entrenamiento en lectura o escritura de palabras reales e inventadas	125
6.4. Adquisición de representaciones ortográficas de segmentos de palabras y de palabras enteras	125
6.5. Consideraciones según la edad y el perfil de resultados	126
6.5.1. Intervención ajustada a los resultados en la batería de detección temprana	126
6.5.2. Intervención ajustada a los resultados en la batería diagnóstica	127
Referencias bibliográficas	131

La visualización de estas páginas no está disponible.

Si desea obtener más información
sobre esta obra o cómo adquirirla
consulte:

www.teaediciones.com



Ficha técnica

Nombre:	PROLEXIA. <i>Diagnóstico y Detección Temprana de la Dislexia.</i>
Autores:	Fernando Cuetos, David Arribas, Paz Suárez-Coalla y Cristina Martínez-García.
Procedencia:	TEA Ediciones (2020).
Aplicación:	individual.
Ámbito de aplicación:	batería de detección temprana: de 4 a 6 años; batería diagnóstica: de 7 a 70 años.
Duración:	30 minutos, aproximadamente.
Finalidad:	detección temprana y diagnóstico de la dislexia evolutiva.
Baremación:	puntuaciones transformadas por grupo de edad, en intervalos de 1 mes desde los 4:0 a los 6:11 años y de 1 año desde los 7 a los 70 años, y puntos de corte indicativos de dificultad (desde nula a muy severa). Valoración global del riesgo de dislexia (desde muy bajo a muy alto).
Materiales:	manual, cuaderno de estímulos, cuadernillo de anotación y clave de acceso (PIN) para la corrección por Internet.
Formato de aplicación:	papel y lápiz.
Modo de corrección:	<i>online.</i>
Lenguas disponibles para la evaluación:	español.



1. Descripción general

PROLEXIA es una herramienta destinada a cubrir dos finalidades principales: **detectar tempranamente casos potenciales de dislexia y ayudar al diagnóstico diferencial de este trastorno.** Está formada por quince tareas diferentes que evalúan las principales capacidades que se ven afectadas en la dislexia, especialmente las del componente fonológico (como la conciencia fonológica, la memoria verbal a corto plazo y el acceso al léxico), pues no existen dudas en la literatura sobre el déficit que presentan las personas con dislexia en estas capacidades.

PROLEXIA se compone de dos baterías dirigidas a dos poblaciones diferenciadas dependiendo del objetivo de la evaluación. La batería de detección temprana está pensada para los niños y niñas de 4 a 6 años y se puede aplicar en un momento previo a la enseñanza de la lectura con el objetivo de detectar una potencial dislexia y comenzar así una intervención lo antes posible. La batería diagnóstica se enfoca en las edades de 7 a 70 años y pretende obtener un diagnóstico diferencial de la dislexia.

Los materiales de que consta PROLEXIA son, además de este manual, el cuaderno de estímulos, el cuadernillo de anotación y el pin para la corrección mediante Internet. El cuaderno de estímulos incluye los elementos necesarios para la aplicación de cuatro de las tareas: Lectura de palabras, Lectura de pseudopalabras, RAN colores y RAN objetos. El cuadernillo de anotación, por su parte, incluye las dos baterías, debiéndose usar una u otra parte en función de la edad de la persona a evaluar. Dentro de él aparecen las instrucciones de aplicación de todas las tareas y los espacios para realizar las anotaciones sobre el desempeño de la persona: aciertos, errores, tiempos y notas de tipo cualitativo.

Una vez aplicada cualquiera de las baterías, el profesional deberá acudir a la plataforma de corrección por Internet de TEA Ediciones (www.teacorrige.com) para la obtención del perfil de resultados. Este sistema está pensado para consumir un único uso por persona evaluada, independientemente de que se aplique la batería de detección temprana o la batería diagnóstica.

Los resultados se obtienen en un formato de perfil gráfico, el cual destaca las dificultades observadas en la ejecución de las tareas y, en función de ellas, ofrece una valoración global respecto del riesgo de dislexia. Este perfil puede imprimirse en cualquier formato o almacenarse para ser consultado las veces que sea necesario.

La visualización de estas páginas no está disponible.

Si desea obtener más información
sobre esta obra o cómo adquirirla
consulte:

www.teaediciones.com

PROLEXIA es una herramienta destinada a cubrir dos finalidades principales: detectar tempranamente casos potenciales de dislexia y ayudar al diagnóstico diferencial de este trastorno.

Se compone de dos baterías destinadas a distintas edades y que se aplican en un tiempo aproximado de **30 minutos**. La **batería de detección temprana** se enfoca a la evaluación de los niños y niñas de **4 a 6 años**, en un momento previo a la enseñanza de la lectura, dado que uno de los factores más determinantes de cara a la intervención es el comenzar lo antes posible. Para la evaluación **a partir de los 7 años y hasta los adultos** se utiliza la **batería diagnóstica**, cuya finalidad es la de aportar evidencias para un diagnóstico diferencial. Diagnosticar un caso de dislexia no es una tarea fácil, ya que son muchas las causas que pueden producir un retraso en el aprendizaje de la lectura y la dislexia es solo una de ellas. Con esta batería se pretende aumentar las probabilidades de hacer un diagnóstico correcto, al centrarse en las principales capacidades cognitivas que suelen estar afectadas en la dislexia.

Entre los puntos diferenciales de PROLEXIA se encuentran su sólida fundamentación teórica, su riguroso desarrollo metodológico y psicométrico, su facilidad de aplicación y su brevedad, lo que supone un acercamiento realmente potente para detectar y diagnosticar la dislexia y elaborar una intervención fundamentada.

A la **vanguardia** de la
evaluación psicológica ✓

Grupo Editorial Hogrefe

Göttingen · Berna · Viena · Oxford · París
Boston · Ámsterdam · Praga · Florencia
Copenhague · Estocolmo · Helsinki · Oslo
Madrid · Barcelona · Sevilla · Bilbao
Zaragoza · São Paulo · Lisboa

