



Irene Fernández-Pinto

Pablo Santamaría Fernández

Fernando Sánchez-Sánchez

M.<sup>a</sup> Victoria del Barrio Gándara

Miguel Ángel Ortiz Carrasco

# SENA


## Sistema de Evaluación de Niños y Adolescentes

[#TEAorienta](#)





# Datos técnicos

**Origen:** I+D+i TEA Ediciones  y UNED 

**Autores:** I. Fernández-Pinto,  
P. Santamaría,  
F. Sánchez-Sánchez,  
M. A. Carrasco y  
V. del Barrio.





# ¿Qué es el SENA?

- Un **CONJUNTO DE HERRAMIENTAS** diseñado para evaluar los principales **problemas emocionales y conductuales** de la **infancia y la adolescencia**.
  - Está formado por un total de **9 cuadernillos** que se pueden utilizar aisladamente o en combinación.
- Por eso hablamos de **SISTEMA DE EVALUACIÓN**.
  - Dependiendo de las necesidades de evaluación podemos utilizar más o menos elementos del SENA.



# Enfoque evolutivo y continuidad de la evaluación

- **Ámbito de aplicación: 3 A 18 AÑOS.**
- **EN CADA ETAPA LOS PROBLEMAS SON DIFERENTES.**
  - Problemas de apego, TCA, Consumo de sustancias...
  - Selección de las escalas en cada etapa.
- **LOS PROBLEMAS SE MANIFIESTAN DE FORMA DIFERENTE EN CADA ETAPA.**
  - Adaptación a las manifestaciones propias de cada etapa.
- **ADECUACIÓN Vs. HOMOGENEIDAD**



# Enfoque evolutivo y continuidad de la evaluación



Infantil  
3-6 años



Primaria  
6-12 años



Secundaria  
12-18

**3 niveles de edad**



# Enfoque multifuente

- **LA MEJOR INFORMACIÓN OBTENIDA DE LA MEJOR FUENTE**

- **Autoinforme**

- Información sobre problemas interiorizados
- Solo a partir de una edad

- **Heteroinformes**

- Información sobre problemas exteriorizados

- **LOS PROBLEMAS APARECEN EN UN CONTEXTO**

- **Familia**

- **Escuela**

- **Discrepancias**





# Enfoque multifuente



Autoinforme



Familia



Escuela

3 fuentes de información





# Familia

# Escuela

# Autoinforme

Infantil  
3 a 6 años

Autoinforme  
(6 a 8 años)

Autoinforme  
(8 a 12 años)

Primaria  
6 a 12 años

Secundaria  
12 a 18 años





# Enfoque multidimensional



## • **COMPREHENSIVO**

- Visión amplia de la persona evaluada que permita ubicar sus problemas en un contexto amplio de funcionamiento.

## • **LO PREVALENTE Y LO RELEVANTE**

- Escalas dimensionales para captar la presencia de la sintomatología más relevante de cada trastorno.

- Frecuencia de los síntomas.

# Escalas Familia y Escuela

## ESCALAS DE PROBLEMAS

	Infantil- Familia	Primaria- Familia	Secundari a-Familia	Infantil- Escuela	Primaria- Escuela	Secundari a-Escuela
<b>Problemas interiorizados</b>						
DEP. Depresión	√	√	√	√	√	√
ANS. Ansiedad	√	√	√	√	√	√
ASC. Ansiedad social	√	√	√	√	√	√
SOM. Quejas somáticas	√	√	√	√	√	√
<b>Problemas exteriorizados</b>						
ATE. Problemas de atención	√	√	√	√	√	√
HIP. Hiperactividad-impulsividad	√	√	√	√	√	√
IRA. Problemas de control de la ira	√	√	√	√	√	√
AGR. Agresión	√	√	√	√	√	√
DES. Conducta desafiante	√	√	√	√	√	√
ANT. Conducta antisocial			√			√
<b>Otros problemas</b>						
SUS. Consumo de sustancias			√			
ALI. Problemas de la conducta alimentaria			√			
APR. Problemas de aprendizaje					√	√
RET. Retraso en el desarrollo	√			√		
INU. Comportamiento inusual	√	√	√	√	√	√



# Escalas autoinforme



✓ Más breve: 77 ítems

✓ Escalas centrales

✓ Formato de respuesta más sencillo (V/F)

✓ Aplicación como entrevista



## ESCALAS DE PROBLEMAS

	Primaria- Autoinforme (6 a 8 años)	Primaria- Autoinforme 8 a 12 años)	Secundaria- Autoinforme
<b>Problemas interiorizados</b>			
DEP. Depresión	✓	✓	✓
ANS. Ansiedad	✓	✓	✓
ASC. Ansiedad social		✓	✓
SOM. Quejas somáticas		✓	✓
PST. Sintomatología postraumática		✓	✓
OBS. Obsesión-compulsión			✓
<b>Problemas exteriorizados</b>			
ATE. Problemas de atención	✓	✓	✓
HIP. Hiperactividad-impulsividad	✓	✓	✓
IRA. Problemas de control de la ira	✓	✓	✓
PCO. Problemas de conducta	✓		
AGR. Agresión		✓	✓
DES. Conducta desafiante		✓	✓
ANT. Conducta antisocial			✓
<b>Otros problemas</b>			
SUS. Consumo de sustancias			✓
ESQ. Esquizotipia			✓
ALI. Problemas de la conducta alimentaria			✓
<b>Problemas contextuales</b>			
FAM. Problemas familiares	✓	✓	✓
ESC. Problemas con la escuela		✓	✓
COM. Problemas con los compañeros	✓	✓	✓



# ¿Solo problemas?



www.teaediciones.com



# Escalas de vulnerabilidades y recursos



## Cuestionarios para la **FAMILIA** y para la **ESCUELA**

ESCALAS DE VULNERABILIDADES	Infantil-Familia	Primaria-Familia	Secundaria-Familia	Infantil-Escuela	Primaria-Escuela	Secundaria-Escuela
<b>REG.</b> Problemas de regulación emocional	√	√	√	√	√	√
<b>RIG.</b> Rigidez	√	√	√	√	√	√
<b>AIS.</b> Aislamiento	√	√	√	√	√	√
<b>APE.</b> Dificultades de apego	√					

ESCALAS DE RECURSOS PERSONALES	Infantil-Familia	Primaria-Familia	Secundaria-Familia	Infantil-Escuela	Primaria-Escuela	Secundaria-Escuela
<b>SOC.</b> Integración y competencia social	√	√	√	√	√	√
<b>IEM.</b> Inteligencia emocional	√	√	√	√	√	√
<b>EST.</b> Disposición al estudio		√	√		√	√

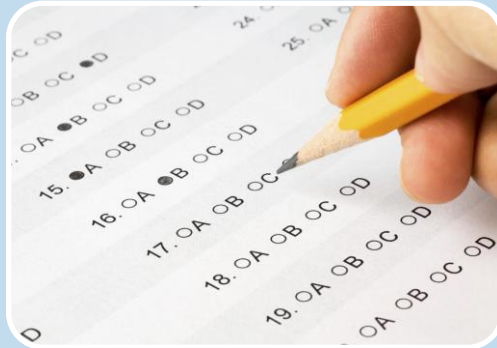
## Cuestionarios de **AUTOINFORME**

ESCALAS DE VULNERABILIDADES	Primaria-Autoinforme (6 a 8 años)	Primaria-Autoinforme (8 a 12 años)	Secundaria-Autoinforme
<b>REG.</b> Problemas de regulación emocional		√	√
<b>BUS.</b> Búsqueda de sensaciones			√

ESCALAS DE RECURSOS PERSONALES	Primaria-Autoinforme (6 a 8 años)	Primaria-Autoinforme (8 a 12 años)	Secundaria-Autoinforme
<b>AUT.</b> Autoestima	√	√	√
<b>SOC.</b> Integración y competencia social		√	√
<b>CNC.</b> Conciencia de los problemas			√



# Escalas de control



## Inconsistencia

Patrón de respuesta inconsistente a los ítems de la prueba, sin prestar atención a lo que respondía o haciéndolo al azar.



## Impresión positiva

Presentación marcadamente favorable de la persona, evitando reconocer problemas o dificultades y afirmando de forma muy acentuada las características positivas.



## Impresión negativa

Presentación de una imagen extremadamente desfavorable, negativa o distorsionada de la persona.



# Índices

## ÍNDICE GLOBAL DE PROBLEMAS

Problemas emocionales

Problemas de conducta

Problemas en las funciones ejecutivas

Índice de problemas contextuales

Índice de recursos personales



# Y una cosa más...

## • Sistema de alerta de **ítems críticos**

### **Riesgo de autolesión**

45. Dice que le gustaría morir. (Algunas veces)

### **Riesgo de acoso escolar**

21. Tiene miedo de algún compañero de clase. (Muchas veces)

112. Sus compañeros le insultan o se burlan de él. (Algunas veces)

### **Falta de apoyo social**

43. Permanece solo durante los recreos. (Siempre o casi siempre)

68. Está solo. (Siempre o casi siempre)

### **Indicadores inespecíficos de problemas**

72. Parece muy nervioso sin motivo aparente. (Muchas veces)

www.teaediciones.com





# tea corrige

Servicio de corrección *on-line* de TEA Ediciones

- Corrección rápida mediante **INTERNET**
- Gestión de casos



A la vanguardia de la evaluación

orienta

www.teaediciones.com



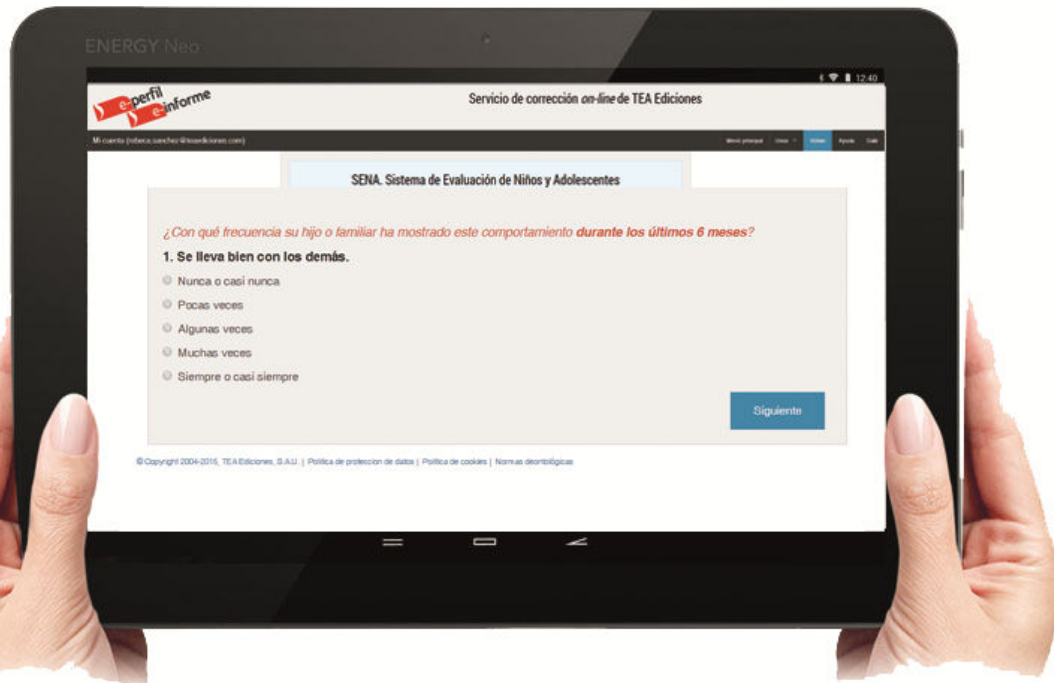
# tea corrige

Servicio de corrección *on-line* de TEA Ediciones

## • Aplicación on-line sin coste adicional

### El examinador...

- elige a los informadores
- envía invitaciones (e-mail)
- ellos responden *on-line*
- recibe un aviso cuando los resultados estén disponibles





# Manuales



- **Manual de aplicación e interpretación**

- Descripción de los componentes y estructura del SENA.

- **Completas normas de interpretación.**

- **Manual técnico**

- Fundamentación teórica y psicométrica

- Desarrollo





# Tipificación y baremos

- ✓ Evaluación de **3.500 niños y adolescentes** de toda España
  - 2.550 casos “normales” (6.734 cuestionarios respondidos)
  - 996 casos con problemas psicológicos:  
*depresión, ansiedad, problemas de conducta, discapacidad intelectual, pr. conducta alimentaria, acoso escolar, delitos graves, tr. psicóticos...*
- ✓ Colaboración de **203 profesionales** en colegios e institutos, gabinetes psicológicos, clínicas, hospitales, centros de menores...
- ✓ **Baremos amplios y representativos**





# Tipificación y baremos

**Baremo general**

- **Primera elección**
- Identificación de problemas

**Baremo clínico**

- **Una vez identificados los Pr.**
- Intensidad del problema

# Resumen y conclusiones

- ✓ Permite una evaluación **comprehensiva**.
- ✓ Problemas + Vulnerabilidades + Recursos + ítems críticos (aspectos muy específicos).
- ✓ Enfoque **multifuente** (auto y heteroinforme)
  - ✓ Manifestación de los síntomas en diferente contextos.
- ✓ **Amplio ámbito de aplicación** (Desde los 3 a los 18 años) cubriendo las principales etapas educativas.
- ✓ **Es breve** (15-25 min.).
- ✓ **Sencillo de aplicar y corregir... ¡y flexible!**
  - ✓ Uno o varios ejemplares.
  - ✓ Papel y lápiz o mediante Internet.
- ✓ Gestión de los informadores mediante TEAcorrige



# Resumen y conclusiones (2)



## El SENA...

- ✓ Ha sido desarrollado específicamente en nuestro **contexto cultural**.
- ✓ Proceso de **desarrollo riguroso** y avalado por un numeroso equipo de expertos en psicopatología y evaluación infanto-juvenil.
- ✓ Dispone de numerosas evidencias sobre su fiabilidad y validez

# Gracias por su atención

[fernando.sanchez@teaediciones.com](mailto:fernando.sanchez@teaediciones.com)

