



# Herramientas para la evaluación e intervención en Contexto Forense



# Personalidad

## PAI



45 minutos aprox.



Adultos.

## INVENTARIO DE EVALUACIÓN DE LA PERSONALIDAD

Leslie C. Morey

Adaptación española: M. Ortiz-Tallo, P. Santamaría, V. Cardenal y P. Sánchez

Proporciona una evaluación comprehensiva de la **psicopatología en adultos** mediante **22 escalas y 31 subescalas**. Destaca su claridad en la interpretación y la exhaustiva información que proporciona.

El PAI representa actualmente el estándar en la evaluación de la personalidad y de la psicopatología mediante autoinforme

Mark J. Hilsenroth.

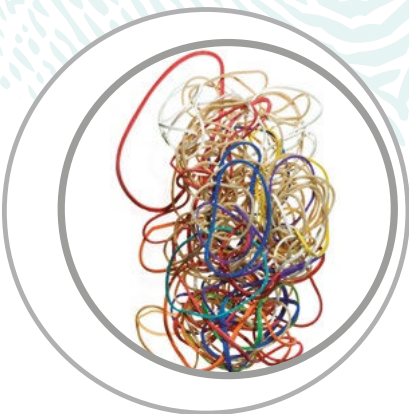


Aplicación  
**online** y  
**papel**



Disponible  
**Informe**

## PAI-A



45 minutos aprox.



De 12 a 18 años.

## INVENTARIO DE EVALUACIÓN DE LA PERSONALIDAD PARA ADOLESCENTES

Leslie C. Morey

Adaptación española: V. Cardenal, M. Ortiz-Tallo, M.ª M. Campos y P. Santamaría

Permite la evaluación comprehensiva de la **psicopatología en adolescentes** mediante **22 escalas**: 4 escalas de validez, 11 escalas clínicas, 5 escalas de consideraciones para el tratamiento y 2 escalas de relaciones interpersonales.

Informa además de aquellos ítems críticos que requieren la atención inmediata del profesional.

Evaluación de las características de la personalidad más relevantes en la evaluación clínica y forense de adolescentes.



Aplicación  
**online** y  
**papel**

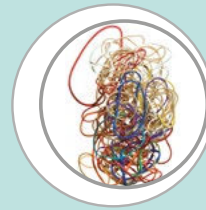


Disponible  
**Informe**

PAI



PAI-A



## ESCALAS PAI y PAI-A

Disponible  
versión en  
catalán

Incluye  
ítems  
críticos

4

Validez

- Inconsistencia
- Infrecuencia
- Impresión negativa
- Impresión positiva

11

Clínicas

31

Subescalas

- Quejas somáticas
- Ansiedad
- Trast. relacion. ansiedad
- Depresión
- Manía
- Paranoia
- Esquizofrenia
- Rasgos límites
- Rasgos antisociales
- Problemas con alcohol
- Problemas con drogas

5

Consideraciones  
para el tratamiento

- Agresión
- Ideaciones suicidas
- Estrés
- Falta de apoyo social
- Rechazo al tratamiento

2

Relaciones  
interpersonales

- Dominancia
- Afabilidad



# MMPI™-2

## INVENTARIO MULTIFÁSICO DE PERSONALIDAD DE MINNESOTA™-2

J.N. Butcher, J.R. Graham, Y. S. Ben-Porath, A. Tellegen, W. G. Dahlstrom y B. Kaemmer  
Adaptación española: A. Ávila-Espada y F. Jiménez-Gómez.

El MMPI™-2 es una de las herramientas más utilizadas para la **evaluación de la personalidad y de la psicopatología** en diversos contextos clínicos, médicos, forenses y de selección de personal.



 60 minutos aprox.  
 Adultos.

Disponible  
**Versión**  
abreviada



**11** Validez

**10** Clínicas

**31** Subescalas

- Hipocondría
- Depresión
- Histeria de conversión
- Desviación psicopática
- Masculinidad – Feminidad
- Paranoia
- Psicastenia
- Esquizofrenia
- Hipomanía
- Introversión social

**5** Contenido

**27** Subescalas

- Ansiedad
- Miedos
- Obsesividad
- Depresión
- Preocupaciones por la salud
- Pensamiento extravagante
- Ira
- Desconfianza
- Conductas antisociales
- Comportamiento tipo A
- Problemas de autoestima
- Incomodidad social
- Problemas familiares
- Interferencia laboral
- Indicadores negativos del tratamiento

**20** Suplementarias

**NUEVAS ESCALAS**

- Inclusión de nuevas escalas de validez
- Inclusión de subescalas de contenido
- Inclusión de las escalas de los cinco de personalidad psicopatológico (PSY-5)
- Nueva escala suplementaria: Hostilidad (Ho)
- Inclusión de ítems críticos

  
Aplicación  
**online** y  
**papel**



# MMPI-2-RF™ INVENTARIO MULTIFÁSICO DE PERSONALIDAD DE MINNESOTA-2 Reestructurado

Y. S. Ben-Porath y A. Tellegen

Adaptación española: P. Santamaría (Dpto. I+D+i de Hogrefe TEA Ediciones)



Alternativa a MMPI-2 cuyas principales innovaciones son:

- Reducción sustancial del número de ítems y del tiempo de aplicación.
- Nuevo conjunto de escalas que permiten una evaluación más eficiente, centrada en el contenido y coherente en su estructura y organización.

Consta de **338 ítems** y contiene **9 escalas de validez** y **42 escalas sustantivas**.



35-50 minutos aprox.



Adultos.



Aplicación **online** y **papel**



Disponible **Informe**

## MMPI™-A

## INVENTARIO MULTIFÁSICO DE PERSONALIDAD DE MINNESOTA™ PARA ADOLESCENTES

J. N. Butcher, C. L. Williams, J. R. Graham, R. P. Archer, A. Tellegen, Y. S. Ben-Porath y B. Kaemmer

Adaptación española: F. Jiménez-Gómez y A. Ávila-Espada



45-60 minutos aprox.



De 14 a 18 años.

Versión del MMPI para su uso especializado en la evaluación psicológica de adolescentes. Incluye las **10** conocidas **escalas clínicas**, **31 subescalas**, **21 escalas de contenido** y **6 escalas suplementarias**.



Disponible **Informe**

Incluye elementos acordes con el desarrollo y la psicopatología de los adolescentes, con escalas específicas de contenido (p. ej., **Problemas escolares**, **Bajas aspiraciones** y **Alienación**) y suplementarias (dos para evaluar **Problemas de alcohol y drogas** y una para evaluar **Inmadurez**).

# MMPI-A-RF™ INVENTARIO MULTIFÁSICO DE PERSONALIDAD DE MINNESOTA PARA ADOLESCENTES - Reestructurado

R. P. Archer, R. W. Handel, Y. S. Ben-Porath y A. Tellegen

Adaptación española: P. Santamaría (Dpto. I+D+i de Hogrefe TEA Ediciones)



30-45 minutos aprox.



De 14 a 18 años.

Nueva versión del MMPI™ cuyas principales innovaciones son:

- Reducción sustancial del número de ítems y del tiempo de aplicación.
- Nuevo conjunto de escalas que permiten una evaluación más eficiente, centrada en el contenido y coherente en su estructura y organización.

Consta de **241 ítems** y contiene **6 escalas de validez** y **42 escalas sustantivas**.



Aplicación **online** y **papel**



Disponible **Informe**

# VINCULATEST

## TEST PARA LA EVALUACIÓN Y LA VALORACIÓN DE LOS VÍNCULOS INTERPERSONALES EN ADULTOS

Premio  
TEA  
"Nicolás  
Seisdedos"

M. R. Abuín



5-15 minutos aprox.



Adultos.

El VINCULATEST tiene por finalidad fundamental ayudar al profesional en la evaluación y cuantificación de los procesos de **apego y vinculación interpersonal** que acontecen en los adultos y que son determinantes de muchos problemas comportamentales y psicológicos.

### Permite obtener información acerca de:

- El estilo saludable de **vinculación global del individuo**.
- Los tipos de vinculación **segura, insegura y desorganizada**.
- Los componentes habituales de cada tipo de vinculación:
  - **Segura** (interdependencia adaptativa y regulación emocional) .
  - **Insegura** (vinculación dependiente y vinculación evitativa).
  - **Desorganizada** (vinculación paranoide y vinculación hostil) inocencia psicológica.



Aplicación  
**online** y  
**papel**

# TAMADUL

## CUESTIONARIO CLÍNICO DE PERSONALIDAD PARA ADOLESCENTES Y ADULTOS

P. Hernández-Guanir y G. A. Hernández-Delgado



40 minutos aprox.



A partir de 15 años.

Evaluación de los principales **desórdenes clínicos** y las **dinámicas subyacentes**.

Permite conocer el **grado de adaptación de la persona** en los diferentes ámbitos de su vida y cuál es el **grado de bienestar experimentado**.

Evalúa el **estilo educativo familiar** en el que se ha desarrollado la persona.



Aplicación  
**online** y  
**papel**

# CTC-R



20-30 minutos aprox.



Adultos.

## CUESTIONARIO TEA CLÍNICO - Revisado

D. Arribas, S. Corral y J. Pereña (Dpto. de I+D+i de Hogrefe TEA Ediciones).

Es un instrumento que ha demostrado ser útil cuando se desea obtener información respecto de la **presencia** y la **severidad** de **diversos tipos de sintomatología clínica**.

Permite obtener un **perfil de puntuaciones** de los siguientes **rasgos clínicos o psicopatológicos**:

- Preocupación por la salud
- Ideación paranoide
- Psicoticismo
- Depresión
- Límite
- Hostilidad
- Consumo de alcohol y sustancias
- Impulsividad
- Ansiedad
- Vulnerabilidad

Además, cuenta con dos escalas para el **control de la deseabilidad social** y la **inconsistencia de las respuestas**, así como un **Índice de patología general (IPG)**.



Aplicación **online** y **papel**



Disponible **Informe**

# LSB-50



5 minutos aprox.



Adultos.

## LISTADO DE SÍNTOMAS BREVE

L. de Rivera y M.R. Abuín

Se compone de **50 síntomas** que permiten valorar la presencia de las principales **dimensiones psicopatológicas**.

Mejoras de esta nueva versión con respecto al SCL-90-R:

- Redacción de los síntomas clara, comprensible y directa.
- Nuevas escalas sin ítems redundantes.
- Índice específico de **Riesgo Psicopatológico**.
- Pautas más claras de interpretación.
- Escalas de Impresión positiva y negativa.



Aplicación **online** y **papel**





# IA-TP



## INVENTARIO DE ADJETIVOS PARA LA EVALUACIÓN DE LOS TRASTORNOS DE LA PERSONALIDAD

J.M. Tous, N. Pont, R. Muiños

El IA-TP es un instrumento psicológico de autoinforme que, mediante la técnica de los adjetivos, evalúa **nueve escalas**. Estas nueve escalas están pensadas para predecir la vulnerabilidad o mayor predisposición hacia nueve tipos de **trastornos de personalidad** descritos en el Eje II del DSM-IV.

Las **escalas** están basadas en el continuo **normalidad-patología** y son las siguientes:



10-15 minutos aprox.



Adolescentes y adultos.

10

Escalas

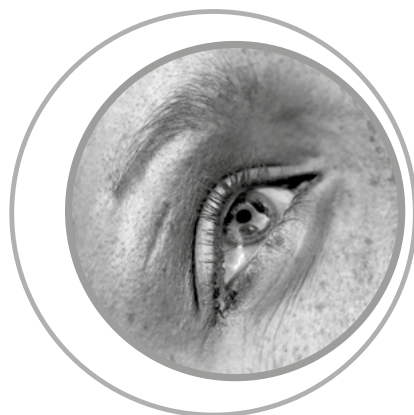
- Introversa-Esquizoide
- Inhibida-Evitativa
- Cooperativa-Dependiente
- Sociable-Histriónica
- Confiada-Narcisista
- Convincente-Antisocial
- Respetuosa-Compulsiva
- Sensible-Negativista
- Impulsiva-Límite



Aplicación  
**online**  
y  
**papel**

# Estrés Postraumático

## EGEP-5



## EVALUACIÓN GLOBAL DEL ESTRÉS POSTRAUMÁTICO

M. Crespo, M. M. Gómez y C. Soberón.

**Premio  
TEA**  
"Nicolás  
Seisdedos"

Autoinforme que permite la **evaluación del trastorno de estrés postraumático** en adultos según los criterios del DSM-5.

Se compone de **58 ítems** divididos en 3 secciones que hacen referencia a la evaluación de los **acontecimientos traumáticos**, la **sintomatología** y el **funcionamiento** del individuo.

Además de permitir el diagnóstico del TEPT y la valoración de sus especificaciones, la **escala** proporciona **información normativa** acerca de la intensidad de distintos **tipos de síntomas**:



30 minutos aprox.



A partir de 18 años.

- Síntomas intrusivos
- Evitación
- Alteraciones cognitivas
- Estado de ánimo
- Alteraciones en la activación
- Reactividad

# CIT



## CUESTIONARIO DE IMPACTO DEL TRAUMA

M. Crespo, H. González-Ordi, M.ª M. Gómez-Gutiérrez y P. Santamaría (Dpto. I+D+i de Hogrefe TEA Ediciones)

Prueba de referencia para evaluar de manera íntegra la **sintomatología postraumática** (TEPT) y ayudar al profesional en sus labores de peritaje, orientación o intervención clínica o forense.

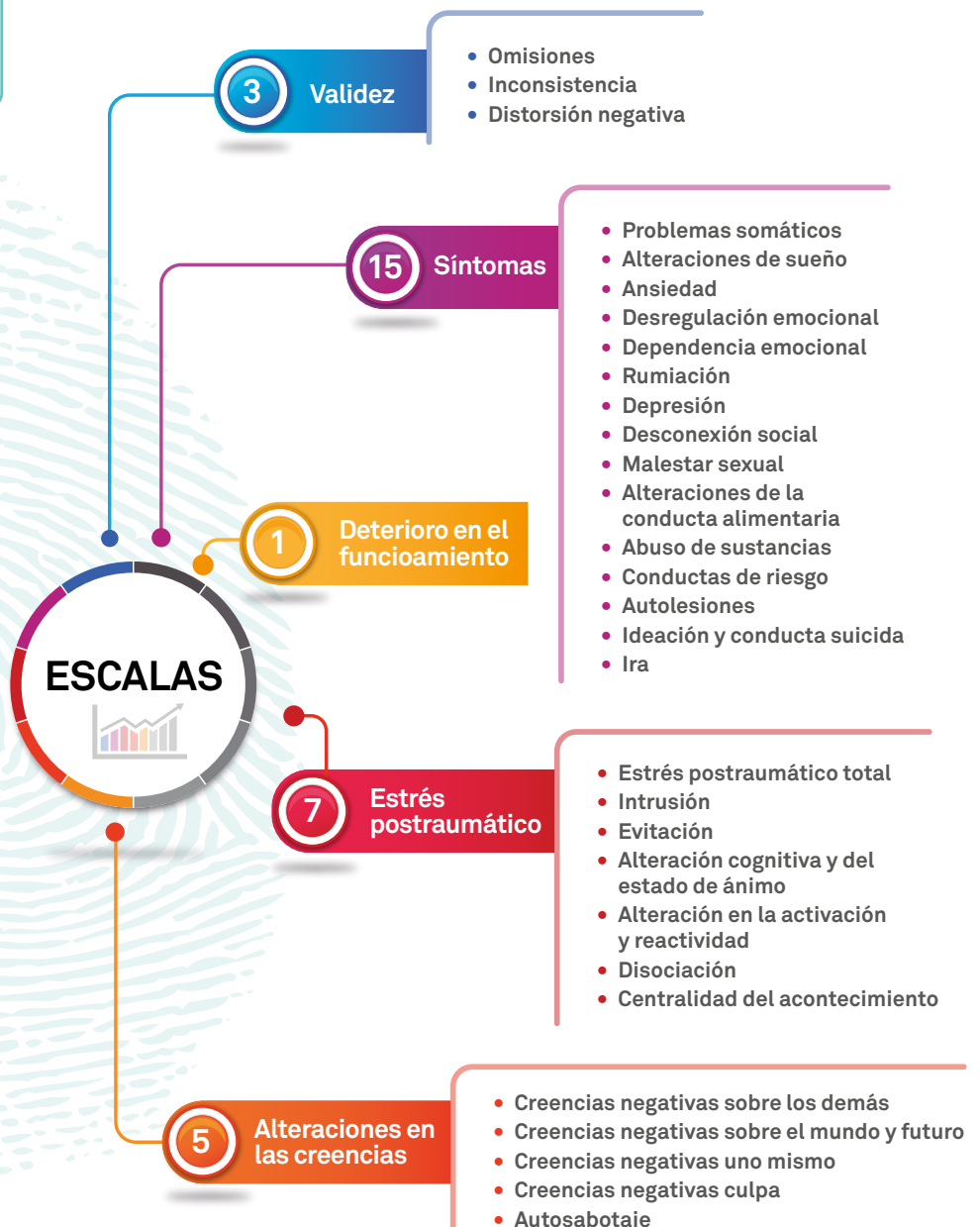
Incluye **ítems críticos** que alertan de situaciones que por su gravedad o relevancia deben llamar la atención del profesional clínico.



45 minutos aprox.

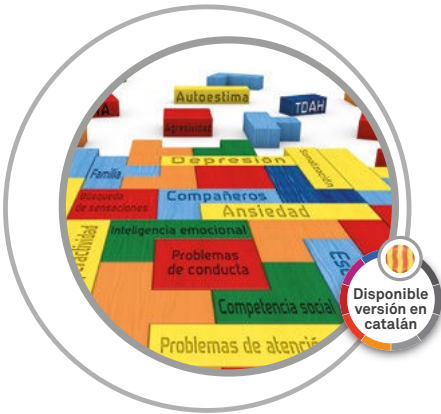


A partir de 18 años.



# Conducta

## SENA



### SISTEMA DE EVALUACIÓN DE NIÑOS Y ADOLESCENTES

I. Fernández-Pinto, P. Santamaría, F. Sánchez-Sánchez, M. A. Carrasco y V. Del Barrio

Evaluación de los principales problemas emocionales y de conducta de niños y adolescentes.

- **Escalas** específicas para las **diferentes etapas** (Infantil, Primaria y Secundaria).
- **Dispone de cuadernillos diferentes** según el informador (autoinforme, padres o profesores) que pueden utilizarse por separado o conjuntamente.
- **Ítems adaptados** a las conductas propias de cada edad y contexto.
- Amplios **baremos** con más de 3.500 casos.



25 minutos aprox.



De 3 a 18 años.



# SOC



Aplicación  
**online** y  
**papel**

## ESCALA DE DIFICULTADES DE SOCIALIZACIÓN DE CANTOBLANCO

O. Herrero, S. Escorial y R. Colom

Premio  
**TEA**  
"Nicolás  
Seisdedos"

Evalúa las **características psicológicas clave en la evaluación de adolescentes y adultos en contexto forense**: Búsqueda de sensaciones, Ausencia de miedo e Impulsividad.

La SOC parte de la **Teoría sobre la relación entre la personalidad y la conducta antisocial de David T. Lykken (1995)**.



20 minutos aprox.



Adolescentes y adultos.

# CAPI-A



## CUESTIONARIO DE AGRESIVIDAD PREMEDITADA E IMPULSIVA EN ADOLESCENTES

J. M. Andreu.

Evalúa y distingue entre la **agresividad premeditada**, para conseguir un objetivo, y la **agresividad impulsiva**, como respuesta a una amenaza en **adolescentes**, tanto en población general como clínica.

Clave para la **evaluación funcional de la agresividad y el diseño de programas de prevención e intervención en función de los resultados obtenidos en el instrumento**.



10 minutos aprox.



De 12 a 17 años.

# TECA



Aplicación  
**online** y  
**papel**

## TEST DE EMPATÍA COGNITIVA Y AFECTIVA

B. López-Pérez, I. Fernández-Pinto (Dpto. de I+D+i de Hogrefe TEA Ediciones) y F.J. Abad.

Breve instrumento (33 ítems) para la **evaluación de la empatía** que proporciona información tanto de sus componentes cognitivos (**Adopción de perspectivas y Comprensión emocional**) como de los afectivos (**Estrés empático y Alegría empática**).



De 5 a 10 minutos.



A partir de 16 años.



# ABAS-II



20 minutos aprox.



De 0 a 89 años.

## SISTEMA DE EVALUACIÓN DE LA CONDUCTA ADAPTATIVA

P. L. Harrison y T. Oakland

Adaptación española: D. Montero e I. Fernández-Pinto (Dpto. de I+D+i de Hogrefe TEA Ediciones)

La **evaluación de la conducta adaptativa** constituye un complemento esencial de la evaluación. Su objetivo es proporcionar una **evaluación completa de las habilidades funcionales** diarias de una persona a partir de distintos informantes y de la propia persona evaluada.

- Comunicación
- Habilidades académicas
- Autodirección
- Ocio
- Social
- Utiliz. recursos comunitarios
- Vida en el hogar
- Salud y seguridad
- Autocuidado
- Empleo

4 Índices

- Conceptual
- Social
- Práctico
- Conducta adaptativa general

Escalas 10

Aplicación **online** y **papel**

Disponible **Informe**

# MOLDES



35-40 minutos aprox.



A partir de 14 años.

## MOLDES. TEST DE ESTRATEGIAS COGNITIVO-EMOCIONALES

P. Hernández-Guanir

Permite conocer las estrategias cognitivo-emocionales o **moldes mentales** con los que una persona se enfrenta cognoscitiva y afectivamente a la realidad y con los que **interpreta y valora** su relación con ella.

Los resultados del test se articulan de acuerdo a una **estructura jerárquica** formada por tres niveles:

3 **Encadres focales**

Espontaneidad Vital • Ajuste • Optimización

10 **Dimensiones focales**

Implicación Vital • Negatividad • Discordancia • Evitación • Defensividad • Atribución externa • Operatividad • Optimización positivizante • Optimización preparatoria • Optimización autopotenciadora

Aplicación **online** y **papel**

Disponible **Informe**

10 **Moldes**

Estrategias **cognitivo-emocionales** relacionadas con las funciones de anticipar, reaccionar, encauzar, evaluar, explicar o resolver situaciones que afectan a la identidad o a los intereses personales.

# Simulación

## SIMS



15 minutos aprox.



Adultos.

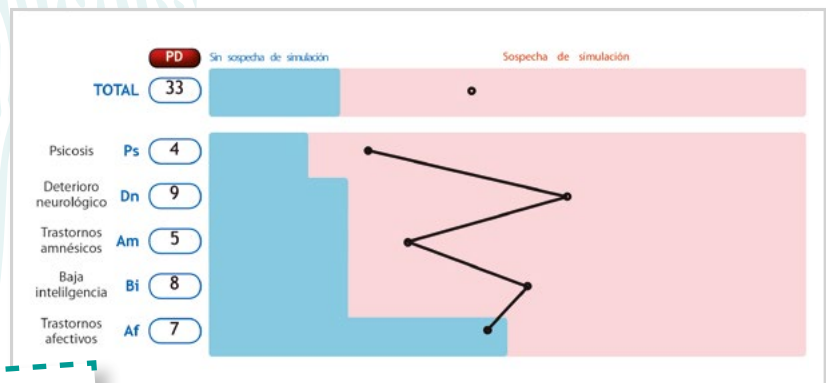
## INVENTARIO ESTRUCTURADO DE SIMULACIÓN DE SÍNTOMAS

M. R. Widows y G. P. Smith

Adaptación española: H. González y P. Santamaría

Permite explorar **patrones de falseamiento y exageración de síntomas** en contextos clínicos, laborales, médicos y forenses.

El análisis de las elevaciones en las puntuaciones de las escalas que lo componen (**Psicosis, Deterioro Neurológico, Trastornos amnésicos, Baja inteligencia y Trastornos afectivos**) permite observar qué sintomatología se presenta de forma atípica, o de qué manera el individuo intenta simular un trastorno en particular.



Proporciona puntos de corte para la sospecha de simulación.



## TOMM



## TEST DE SIMULACIÓN DE PROBLEMAS DE MEMORIA

T. N. Tombaugh.

Adaptación española: R. Vilar-López, M. Pérez y A. Puente

Es una **prueba de memoria** de reconocimiento visual de **50 ítems** que permite discriminar entre los sujetos que simulan problemas de memoria y los que realmente los padecen.



15 minutos aprox.



Adultos.

# Adopción y Custodia

## CUIDA



### CUESTIONARIO PARA LA EVALUACIÓN DE ADOP-TANTES, CUIDADORES, TUTORES Y MEDIADORES

F. A. Bermejo, I. Estevez, M. I. García, E. García-Rubio, M. Lapastora, P. Letamendía, J. Cruz, A. Polo, M. J. Sueiro y F. Velázquez.

Evalúa la capacidad de un sujeto para proporcionar la **atención y el cuidado** adecuados a una persona en **situación de dependencia** (hijo biológico, adoptado o en custodia; menor a cargo de una institución; mayores, enfermos, discapacitados...).



45 minutos aprox.



Adultos.

Resulta una herramienta muy útil en la **evaluación de adoptantes**, en casos de **tutela o custodia** y, también por las variables que mide, en la selección de personal en el campo de la **mediación** y en el **ámbito sanitario**.

#### Cuidado responsable

- Tolerancia a la frustración
- Reflexividad
- Independencia
- Capacidad resolución de problemas
- Flexibilidad
- Equilibrio Emocional

#### Sensibilidad hacia los demás

- Capacidad de resolución de problemas
- Flexibilidad
- Empatía
- Sociabilidad
- Capacidad de establecer vínculos afectivos
- Altruismo
- Apertura

#### Cuidado afectivo

- Equilibrio Emocional
- Empatía
- Sociabilidad
- Capacidad de establecer vínculos afectivos
- Asertividad
- Autoestima
- Cap. de resolución de duelo

#### Factor adicional de agresividad



Aplicación **online** y **papel**



Disponible **Informe**

## TAMAI



### TEST AUTOEVALUATIVO MULTIFACTORIAL DE ADAPTACIÓN INFANTIL

P. Hernández-Guanir.

El TAMAI está destinado a la apreciación del **grado de adaptación**, ofreciendo la novedad de distinguir, en cada uno de los aspectos clásicos de ésta, unos subfactores que se asocian entre sí formando conglomerados o **clusters** que permiten determinar las raíces de la inadaptación. También incluye la evaluación de las **actitudes educadoras de los padres**.



30 a 40 minutos aprox.



8 años en adelante.

# Psicopatía

## PCL-R



### ESCALA DE EVALUACIÓN DE LA PSICOPATÍA DE HARE REVISADA

R. D. Hare

Adaptación española: R. Torrubia, J. Moltó y R. Poy

Instrumento de referencia a nivel internacional para la **evaluación de la psicopatía** en la población penitenciaria y en la práctica clínica y forense.



Tiempo variable.



Adultos.

## ESQUIZO-Q



### CUESTIONARIO OVIEDO PARA LA EVALUACIÓN DE LA ESQUIZOTIPIA

E. Fonseca, J. Muñiz, S. Lemos, M. Paino y U. Villazón

Evaluación breve de los **rasgos de la personalidad** esquizotípica o la propensión a la **psicosis en adolescentes**.

Premio  
TEA  
"Nicolás  
Seisdedos"

10

Escalas

Ideas de referencia • Pensamiento mágico • Experiencias perceptivas extrañas • Pensamiento y lenguaje raros • Ideación paranoide • Anhedonia física • Anhedonia social • Comportamiento raro • Falta de amigos íntimos • Ansiedad social excesiva

Tres  
dimensiones  
de segundo  
orden



Entre 4 y 8 minutos.



De 14 a 19 años.

# Madurez Psicológica

## PSYMAS



### CUESTIONARIO DE MADUREZ PSICOLÓGICA

F. Morales, E. Camps y U. Lorenzo.

Información sobre el **nivel global de madurez psicológica del adolescente** y tres de sus componentes (**Autonomía, Identidad y Orientación al trabajo**), junto con una puntuación para el control de la **deseabilidad social**.



30 minutos aprox.



De 15 a 18 años.



# Inteligencia

## RIAS



30-40 minutos aprox.



De 3 a 94 años.

## ESCALAS DE INTELIGENCIA DE REYNOLDS

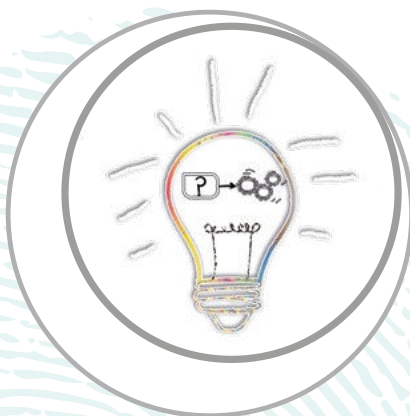
C. R. Reynolds y R. W. Kamphaus.

Adaptación española: P. Santamaría e I. Fernández (Dpto. de I+D+i de Hogrefe TEA Ediciones).

Proporciona una **completa y fiable** evaluación de la **inteligencia y la memoria**.

Se compone de **seis subtests** (dos de inteligencia verbal, dos de inteligencia no verbal y dos de memoria) y ofrece puntuaciones en **Inteligencia general, Memoria general, Inteligencia verbal e Inteligencia no verbal**.

## MATRICES



45 minutos aprox.



De 6 a 74 años.

## TEST DE INTELIGENCIA GENERAL

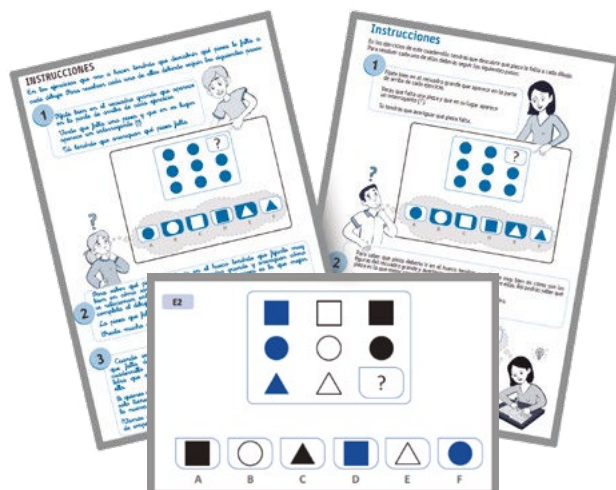
F. Sánchez-Sánchez, P. Santamaría (Dpto. de I+D+i de Hogrefe TEA Ediciones) y F. J. Abad.

Diseñada para la **evaluación de la inteligencia general** en niños, adolescentes y adultos.

Es una prueba de razonamiento inductivo basada en estímulos no verbales (Matrices), que es uno de los mejores y más potentes estimadores de la **inteligencia fluida (Gf)** y de la **capacidad general o factor g**.

Posibilidad de aplicar gestos

Estímulos visuales



# MATRICES TAI

## TEST ADAPTATIVO DE INTELIGENCIA GENERAL

F. J. Abad, F. Sánchez-Sánchez y P. Santamaría (Dpto. I+D+i de Hogrefe TEA Ediciones).



El **MATRICES-TAI** es un Test Adaptativo Informatizado (TAI) diseñado para la evaluación de la inteligencia general en niños, adolescentes y adultos.



30 minutos aprox.



De 6 a 74 años.

Es una prueba de razonamiento inductivo basada en **estímulos no verbales** (matrices), que es uno de los mejores y más potentes estimadores de la inteligencia fluida (Gf) y de la capacidad general o factor g.

Se **aplica online** mediante tableta u otros dispositivos similares (p. ej., ordenador portátil...) y su principal característica es que, a medida que se van presentando los ítems en la pantalla y se van registrando las respuestas, el sistema informático adapta automáticamente la evaluación seleccionando en cada momento los ítems óptimos para estimar el nivel de aptitud de cada persona.

De rápida y sencilla aplicación y corrección, una vez finalizada la aplicación, el examinador podrá disponer de los resultados de forma inmediata y sin errores, junto con un breve informe comentando los mismos.



Aplicación **online**

# TONI-4

## TEST DE INTELIGENCIA NO VERBAL

L. Brown, R. J. Sherbenov y S. K. Johnsen

Adaptación española: B. Ruiz-Fernández (Dpto. I+D+i de Hogrefe TEA Ediciones)



Evaluación individual de la **inteligencia general** mediante **estímulos no verbales** compuesta por **dos formas paralelas** de 60 ítems.



15 minutos aprox.



De 6 a 79 años.

El TONI-4, Test de Inteligencia No Verbal es una prueba para la evaluación de la inteligencia general en niños y adultos. Su formato no verbal y la característica presentación de sus ítems hacen del TONI-4 una prueba idónea **para evaluar a personas con dificultades verbales, auditivas o motoras**. Además, el uso de de figuras abstractas lo mantiene **libre de factores culturales**.

# Intervención



El contexto lúdico potencia la verbalización espontánea del abuso por parte del menor.



30 minutos aprox.



De 6 a 12 años.

## JUEGO DE COLETAS Y VERDI

L. Rodríguez y M<sup>a</sup> A. de la Cruz

Premio  
TEA  
"Nicolás  
Seisdedos"

El Juego de Coletas y Verdi constituye un instrumento sencillo y útil para la **prevención, detección y tratamiento del Abuso Sexual Infantil (ASI)**.

Facilita la labor de **detección precoz** de signos indicadores de que puede haber algún comportamiento inadecuado por parte de un adulto.

Permite también la **intervención** con las principales **técnicas cognitivo-conductuales** empleadas en Abuso Sexual Infantil.

# Libros



## ESTRATEGIAS DE DETECCIÓN DE LA SIMULACIÓN

H. González, P. Santamaría (Dpto. de I+D+i de Hogrefe Tea Ediciones) y P. Capilla (coordinadores)

Claves para **comprender y evaluar** la presencia de simulación en **los contextos psicológicos y médicos**.

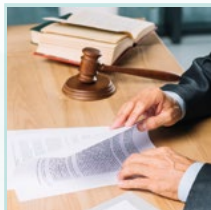
Describe el marco teórico y conceptual donde se enmarca la **simulación**, las **principales estrategias de evaluación** y detección y las claves, estrategias y protocolos de **detección por patologías**, incluyendo **casos reales** ejemplificados.

Disponible en formato electrónico del libro y de cada capítulo independiente.

Entre las patologías se encuentran el daño cerebral traumático, los trastornos por ansiedad, afectivos, somatoformes, psicopáticos, psicóticos, adaptativos y de la personalidad, así como el esguince cervical, la cervicalgia y la lumbalgia crónica y la fibromialgia y síndrome de fatiga crónica.



# Cursos *online*



## Introducción a la neuropsicología forense: evaluación, informe y defensa en juicio oral

Candela Gracia Morilla y Raquel Balmaseda Serrano



## Los tests psicológicos en la práctica forense: selección e interpretación

Elena Garrido Gaitán y Sergio Mora Montserrat



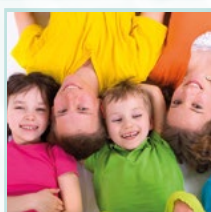
## Aplicación e interpretación del Inventario de Evaluación de la Personalidad (PAI)

Margarita Ortiz-Tallo Alarcón



## Intervención clínica en población adoptiva

Montse Lapastora Navarro



## Aplicación e interpretación del SENA, Sistema de Evaluación de niños y adolescentes.

Miguel Ángel Carrasco Ortiz y Miguel Ángel Rodríguez Serrano



La formación es 100% *online*.



2 convocatorias anuales: febrero y octubre.



Duración: Entre 3 y 8 semanas (24-60 horas).



Tutores *online* expertos en evaluación e intervención psicológica.



Obtención de **Certificado de formación** al finalizar el curso.



Cursos dinámicos e interactivos



Formación práctica



### Más información:

912 705 060 Ext. 2110

[intea@teaediciones.com](mailto:intea@teaediciones.com)

[www.teaediciones.com](http://www.teaediciones.com)



**Consulta**

*más  
información*

