

D. Arribas
P. Santamaría
F. Sánchez-Sánchez
I. Fernández-Pinto

Dpto. de I+D+i
de TEA Ediciones



BATERÍA DE **APTITUDES** DE TEA

Un **hito** en la evaluación de las principales **aptitudes cognitivas** y la estimación de la **inteligencia**



A la vanguardia en evaluación psicológica

www.teaediciones.com





8 APTITUDES



NUMÉRICA	ESPACIAL
VERBAL	MECÁNICA
ATENCIÓN	ORTOGRAFÍA
CONCENTRACIÓN	RAZONAMIENTO



3 NIVELES DE DIFICULTAD



Nivel M

MEDIO

- 3º a 4º ESO y CFGM
- Adultos hasta bachillerato o CFGM



Nivel E

ELEMENTAL

- 1º a 2º ESO
- Adultos sin formación o con estudios obligatorios finalizados



Nivel S

SUPERIOR

- 1º a 2º Bachillerato, CFGS y universitarios
- Adultos con estudios superiores y selección

- Basado en la **teoría CHC** de la inteligencia
- **Baremos** actuales y representativos
- Puede **aplicarse** parcial o completamente





4 TIPOS DE PUNTUACIÓN

- Puntuación por aptitud
- Puntuación total
- Estilo atencional
- Índices de inteligencia: general, fluida y cristalizada



PERFIL

B7 TESTES DE APTITUDES Y DE INTELIGENCIA

Id: Caso ilustrativo

Edad: 12 años **Sexo:** Mujer **Fecha de aplicación:** 24/04/2013

Baremo: 1.º E.S.O. (Nivel E)

Responsable de la aplicación: TEA Ediciones

PUNTUACIONES DE APTITUD

	PD	Pc
V Aptitud verbal	18	25
E Aptitud espacial	15	35
A Atención	18	10
CON Concentración	55	10
R Razonamiento	21	65
N Aptitud numérica	17	70
M Aptitud mecánica	10	5
O Ortografía	5	1
BAT-7 Total	241	14

INDICES DE INTELIGENCIA

	CI
S Capacidad general	83
Gf Inteligencia fluida	107
Gc Inteligencia cristalizada	71

OBSERVACIONES

Las puntuaciones de aptitud se expresan en percentiles (Pc), los cuales comparan el rendimiento de la persona con el baremo de 1.º E.S.O. (Nivel E)

La combinación de las puntuaciones A y CON da lugar a un estilo atencional Lento Impreciso (LI).

Los índices de inteligencia se expresan en una escala CI (media=100; Dt=15) y comparan el rendimiento de la persona con los iguales de su misma edad. En función de los resultados observados:

- La capacidad general (g) en comparación con los iguales de 12 años es baja.
- La inteligencia fluida (Gf) en comparación con los iguales de 12 años es media.
- La inteligencia cristalizada (Gc) en comparación con los iguales de 12 años es baja.

Corrección GRATUITA ON-LINE

Nota Pc: (percentil), escala ordinal.
NOTA: CI, escala típica con Media=100 y Dt=15.

© 1995: g (82 - 101); Gf (81 - 125); Gc (69 - 90)

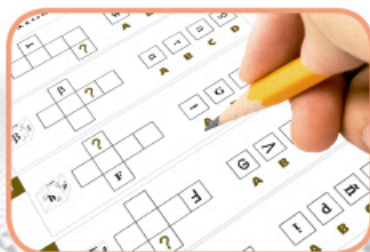
Copyright © 2013 by TEA Ediciones
perfil generado desde www.teaediciones.com
Prohibida la reproducción total o parcial. Todos los derechos reservados.

2 FORMATOS DE APLICACIÓN

On-line



Papel y lápiz



Tiempos de aplicación

Test	Tiempo
V	12'
E	15'
A	8'
R	20'
N	20'
M	21'
O	10'
TOTAL	97'

“Los autores se han servido de sofisticadas técnicas de análisis para la puesta a punto de este instrumento de medida, sin descuidar su sólida fundamentación teórica. Los responsables del BAT-7 no son únicamente excelentes técnicos, sino que la lectura sosegada del manual conduce a la conclusión de que, además, saben de lo que hablan cuando se refieren al rasgo valorado por el instrumento”.

*Dr. Roberto Colom
Universidad Autónoma de Madrid*



MADRID
Fray Bernardino Sahagún, 24
28036 Madrid
Tel.: 912 705 000
Fax: 913 458 608
madrid@teaediciones.com

BARCELONA
París, 211
08008 Barcelona
Tel.: 932 379 590
Fax: 932 377 382
barcelona@teaediciones.com

BILBAO
Bidebarrieta, 12
48005 Bilbao
Tel.: 944 163 032
Fax: 944 163 032
bilbao@teaediciones.com

SEVILLA
Edificio VIAPOL C/ Balbino Marrón, 8
Portal A - 4ª Planta MOD 14
41018 Sevilla
Tel.: 954 933 216
Fax: 954 643 045
sevilla@teaediciones.com

ZARAGOZA
P.º de la Independencia, 22-9.º B
50004 Zaragoza
Tel.: 976 218 306
Fax: 976 218 306
zaragoza@teaediciones.com